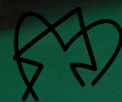


A photograph of three people laughing and talking outdoors. On the left, a man in a white t-shirt is smiling. In the center, the back of an older man's head and shoulders are visible; he is wearing a blue and white striped shirt. On the right, a woman with long brown hair, wearing a floral patterned cardigan over a pink top, is laughing with her hand near her face. They are standing in front of a brick building with large arched windows. Green bushes are visible behind them. The overall mood is joyful and social.

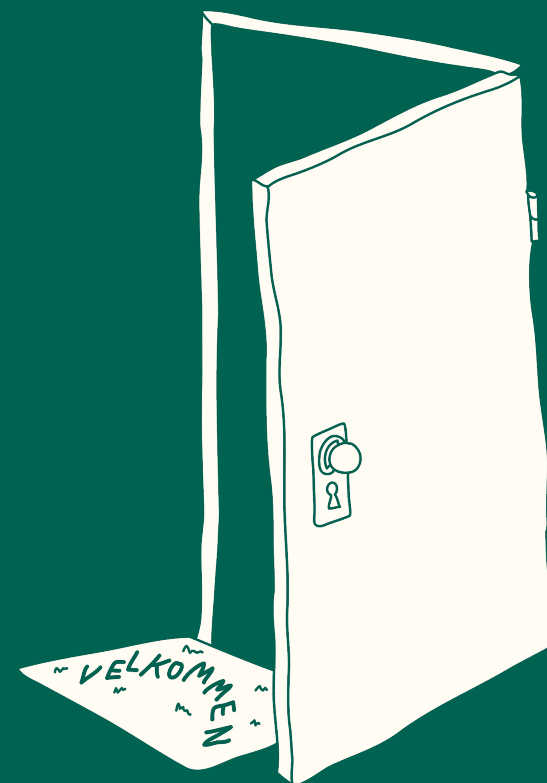
Etablering af Frivilligcenter

v. Dannie Lønne Larsen, Frivilligcentre og selvhjælp Danmark (FriSe)



Program

- Frivilligcentre og selvhjælp Danmark (FriSe)
- Hvad er et frivilligcentre?
- Brobygning – social henvisning
- Etablering



Frivilligcentre og Selvhjælp Danmark

Medlemsforening for 71 frivilligcentre og 11 selvhjælpsorganisationer.

- Ca. 6.500 lokale medlemsforeninger
- Ca. 7-800 samtalegrupper årligt

Vi støtter og udvikler vores medlemmer og gennem dem lokale frivillige foreninger og fællesskaber.

Vi støtter mennesker med at finde hjælp og støtte, deltage i aktiviteter sammen med andre eller med at blive frivillig.

Vi samarbejder med foreninger, kommuner mv. for at bygge bro ind i fællesskaberne for mennesker, der har brug for en ekstra håndsrækning.

Socialkompas.dk, Frivilligjob.dk, [Frivillig Fredag](http://FrivilligFredag.dk)



Hvad er et frivilligcenter?



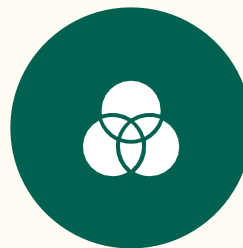
Frivillig forening eller selvejende institution.



Støttet af stat, kommune og fonde.

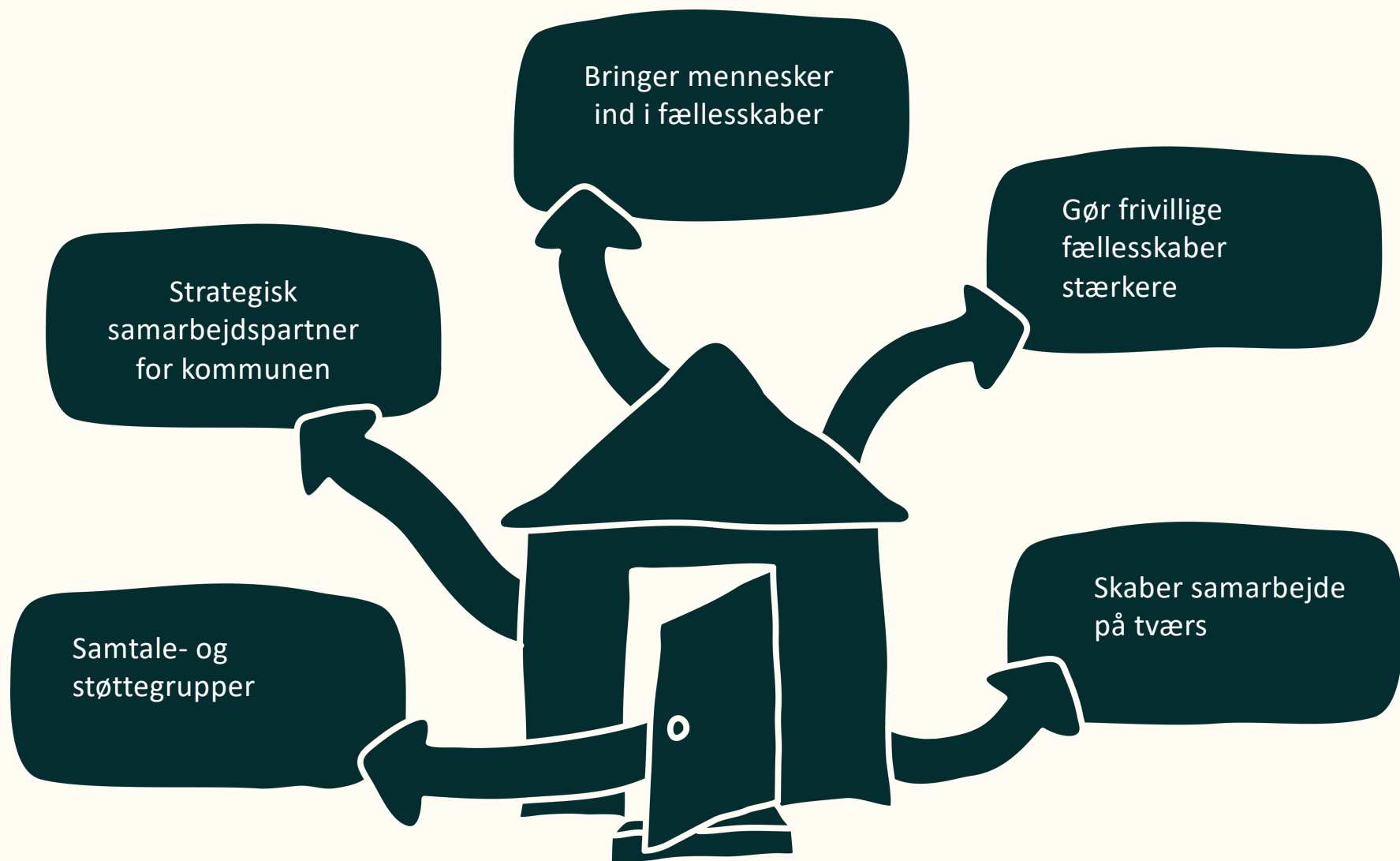


Lokale eksperter i frivillighed og foreningsliv.



Til for **borgere, foreninger, frivillige fællesskaber** og kommunen.





Kerneaktiviteter



Synliggør og formidler frivillige muligheder og fællesskaber – hjemmeside, sociale medier og events.



Guider til fællesskaber – hjælp og støtte, deltage i aktiviteter eller at blive frivillig



Rådgiver om drift og udvikling – rekruttering af frivillige, bestyrelsesarbejde, fundraising m.m.



Afholder kurser / webinarer / temadage for foreninger



Støtter og etablerer netværk og samarbejde på tværs af foreninger og kommune



Foreningsservice – lokaler, faciliteter, praktisk hjælp m.m.



Lokal tilpasning

Fælles mål og kerneaktiviteter som **tilpasses lokale forhold**:

- **Lokaler, faciliteter og beliggenhed**
- **Målgruppe** – sociale foreninger, idræt og kultur m.m.
- **Indbyggertal og geografi**
- **Mulige samarbejdspartner**
- **Kommunens forventninger og organisering** på det frivillige område
- Lokale **strømninger** og aktuelle **udfordringer**





Organisering

- Selvstændig forening eller selvejende institution
- Bredt sammensat bestyrelsen med repræsentanter fra foreninger, privatpersoner og kommunale repræsentanter – ikke kun fra det sociale område.
- Formand og næstformand må ikke være fra kommunen
- De lokale medlemmer og bestyrelsen definerer retning og indhold – ofte i tæt samarbejde med kommunen.



Finansiering

- **Gennemsnitlig indtægt:** Ca. 1.400.000 kr. – finanslov og kommunal medfinansiering, kontingent, fonde, puljer, donationer m.m.
- **Finanslov:** Minimum 700.000 kroner i indtægt.
- **Etablerede frivilligcentre:** 350.000 fra staten og minimum 350.000 fra kommunen årligt.



Social henvisning – nøglepersoner

Personer med kontakt med mennesker, der ønsker at være en del af et fællesskab eller deltage i aktiviteter sammen med andre:

- Læger
- Sundhedsplejersker, social- og sundhedsassistenter
- Socialrådgivere, jobkonsulenter, bostøtter
- Medarbejdere i socialpsykiatrien eller på bosteder
- Ergo- eller fysioterapeuter
- Læger, sundhedsplejersker, social- og sundhedsassistenter
- Uddannelser
- Præster, biblioteker, apoteker, frisører m.m.
- Foreninger til forening eller til kommunale tilbud



Kan gøre mere for de mennesker, de er i kontakt med – mere end vores kerneopgave

De kan henvise til et fællesskab eller frivilligcenteret, som herefter brobygger til et fællesskab



Brobygningsmodel



Find dit næste frivilligjob

[SØG](#)[UDVIDET SØGNING](#)

Bestyrelse, udvikling og strategi
(171)



Bæredygtighed og genbrug
(432)



Café og værested
(378)



Flygtninge og integration
(281)



Kommunikation og IT
(158)



Mentor og voksenven
(500)



Besøgsven og plejecentre
(205)



Børn og unge
(856)



- Online overblik:
 - Frivillige tilbud og aktiviteter
 - Uvisiterede kommunale tilbud
- Skabes og vedligeholdes i samarbejde mellem civilsamfund og kommune
- 44 kommuner og + 6000 tilbud,
- 40.000 brugere pr. md.
- Kvalitetssikres af +120 lokaladministratorer
- For borgere, kommuner og foreninger

Socialkompas

– kendskab og første skridt i brobygningen



Hvorfor et frivilligcenter?

Styrker deltagelsen,
kapacitetsopbygning og
samarbejde på tværs

Styrker synlighed via
sociale medier,
frivilligjob og
socialkompas m.m.

Flere ressourcer med
ansatte, frivillige og
bestyrelse
- lokal ejerskab

Viden og erfaring
forankres i
organisationen – og
adgang til national
netværk

Uafhængig
samarbejdspartner –
noget andet end
kommunen...

Får mere end I investerer
via finansloven,
fundraising til
frivilligcentret og lokale
foreninger.



Etablering af frivilligcenter

- Ansøgningspulje: Etablering af nye frivilligcentre i en to årige etableringsperiode med ansøgningsfrist 18. august – projektperiode 1. januar 2026 – 31. december 2027.
- Statslig støtte: **940.000 kr.** (510.000 kr. 1. år og 430.000 kr. 2. år)
- Kommunal medfinansiering: **460.000 kr.** (190.000 1. år og 270.000 2. år.)
- Ansøger: Kommune, forening eller andre i civilsamfundet.
- Kan blive optaget på **grundfinansiering** for frivilligcentre (FRIG) 1. januar 2028 – 350.000 fra stat og minimum 350.000 fra kommune.



Etablering af frivilligcenter

Ansøgning: Formål, målgruppe, aktiviteter, organisering, geografisk placering, budget m.m.

Kommunal medfinansiering: Indsende en hensigtserklæring for perioden 1. januar 2026 til 31. december 2027 – være underskrevet af en kontorchef i den kommunale forvaltning.

– som kommunal medfinansiering medregnes udover kontant støtte også støtte i form af husleje af de lokaler, som kommunen eventuelt stiller til rådighed for frivilligcentret.

Opbakning: Kommune og civilsamfund



FriSes tilbud

Til medlemmer

- Rådgivning og konsulentbistand
- Viden og overblik
- Kurser og kompetenceudvikling
- Netværk og samarbejde
- Synlighed og interessevaretagelse
- Digitale platforme: Frivilligjob, Socialkompas, Techsoup, NGOjob
- Projekter m. medlemmer

Til frivilligcentre under etablering

- Hjælp til ansøgning til grundfinansiering.
- Fast kontaktperson i FriSe.
- Hjælp til opstart af forening og ansættelse af leder.
- Månedlige opfølgningsmøder med leder og/eller formand.
- Deltagelse på møder med kommunen eller fællesmøder for foreninger.
- Sparring ift. frivilligcentrets opgaver jf. kvalitetsmodellen.



